

DESCRIZIONE GENERALE

Il T1/E1 Multiplexer Canopy è progettato per sostituire le linee dedicate in un ampio spettro di applicazioni, tra cui:

- connettività PBX ed Ethernet per filiali
- Internet Service Provider sono ora in grado di offrire connettività legacy voce e dati
- servizi di Backhaul per stazioni base mobili
- estensione T1/E1 per sedi centrali
- applicazioni di Disaster Recovery, come sicurezza Home-land, per realizzare rapidamente reti voce e dati T1/E1 di emergenza
- servizi combinati di voce, dati e di videoconferenza per imprese, autorità locali, scuole e applicazioni mediche
- applicazioni multiaccesso su lunga distanza / TieLine

CARATTERISTICHE

- **Design multiporta altamente scalabile**, aggiornabile una porta alla volta fino a un totale di 4 linee T1 o E1
- **Servizio T1/E1 dedicato** con la banda rimanente lasciata libera per l'utilizzo dati
- **Aggregazione di servizi voce e dati LAN** di una - quattro T1/E1 linee sulla famiglia Backhaul Canopy

- **Estensione trasparente della linea T1/E1** su Ethernet (TDMoE)
- **Ottimizzato per il traffico voce sensibile alla latenza** sulla famiglia di prodotti dedicati Backhaul point-to-point wireless Canopy
- **Versioni da tavolo o su rack (48,26 cm)**
- **Operatività plug-and-play** via interfaccia grafica configurabile con software per configurazioni T1 o E1 e aggiunta di linee

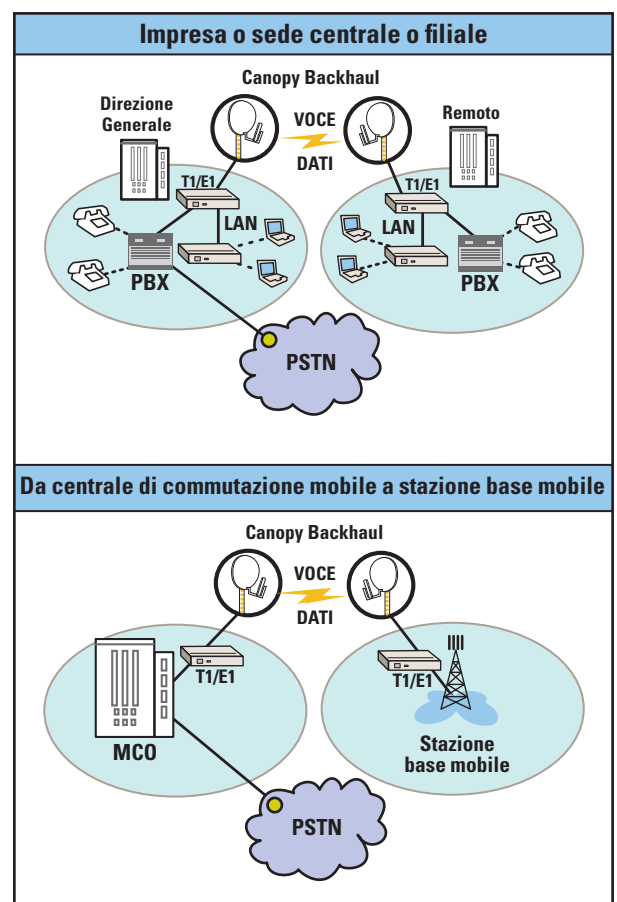
VANTAGGI

I vantaggi economici derivanti dall'implementazione della soluzione Canopy T1/E1 comprendono:

- **Risparmi operativi** mediante la sostituzione delle esistenti linee dedicate T1 o E1 con un collegamento wireless
- **Minor investimento di capitali** mediante la realizzazione di una piattaforma scalabile, che può essere ampliata secondo necessità

T1/E1 Multiplexer

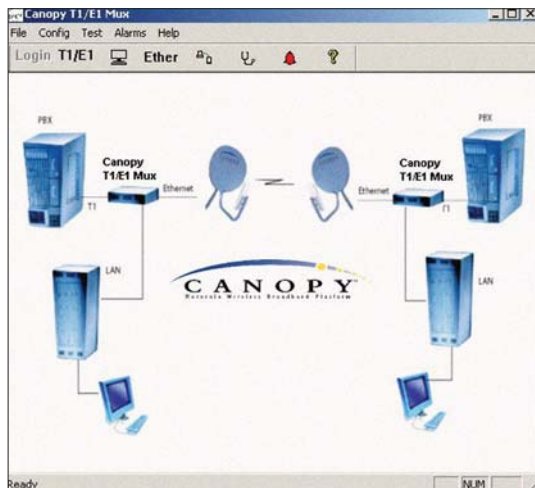
Il broadband wireless Canopy™ di Motorola



Ridurre i costi ampliando le reti voce e dati, senza reti cablate

Per i provider di servizi e i clienti aziendali, il costo delle linee dedicate è una notevole spesa ricorrente. Il vantaggio economico derivato dalla sostituzione delle linee dedicate con un Canopy T1/E1 Multiplexer si traduce, per l'impresa, in un risparmio nei costi e, per il provider di servizi, in opportunità commerciali. La facilità e rapidità di installazione della soluzione wireless T1/E1 su tutti i prodotti backhaul della famiglia Canopy rappresenta un notevole vantaggio rispetto al tempo necessario per ordinare e attuare i servizi T1/E1 via cavo.

Aggiungendo un Canopy T1/E1, i proprietari di aziende possono estendere la connettività dati e recuperare l'intero costo dell'investimento in brevissimo tempo. Le reti aziendali metropolitane PBX, che utilizzano costose linee dedicate T1/E1 per collegare distretti aziendali e località suburbane e rurali, possono ottenere cospicui risparmi realizzando connessioni wireless voce e dati. Inoltre, i provider di servizi, che possono offrire una connettività wireless T1/E1 assieme alle reti dati LAN per collegare le aree remote, hanno l'opportunità di penetrare nuovi mercati, incrementando, di conseguenza, i propri profitti.



ATTREZZATURE

Ogni estremo di un collegamento Backhaul Canopy di Motorola a 10, 20, 45 o 300 Mbps è collegato al Canopy T1/E1 Multiplexer via Ethernet 10/100. L'unità multiplexer incorpora la funzionalità plug-and-play per la connessione con i prodotti Canopy backhaul; la sua semplice interfaccia grafica consente inoltre di modificare le opzioni di configurazione rapidamente e facilmente.

CANOPY T1/E1 MULTIPLEXER SPECIFICHE TECNICHE

Conformità agli standard	CORE GR54, ATT Pub 62411, ANSI T1.408, TRY-TSY000499, ITU G.703, G.755, G.736, G.823, DSX-1, IEEE 802.3, DIX, FCC Part 15 Class A, ETSI EN301489, CSA 22.2 No 60950, UL60950
Impedenza di porta T1/E1	100, 110 e 120 ohm selezionabili
Range di ricezione	Perdita da 0 a 36 dB
Modo clock	Configurabile come loop-back o recover
Loop-back	Per ogni canale supporta la doppia modalità loop-back analogico locale e digitale remoto
Codifica e decodifica	B8ZS o AMI
Buildout della linea	0-133 ft, 133-266 ft, 266-399 ft, 399-533 ft, 533-655 ft
Allarmi	Violazione del codice di linea LOS (perdita di segnale) AIS (Alarm Indication Signal)
Protocollo	Compatibile con IEEE 802.3
Interfaccia	Porta Craft RS232
Sistema	Aggiornamento mediante porta Craft
Gestione / sistema	Interfaccia a linea di comando (CLI), EMS (GUI)
Peso	680 g
Dimensioni	Larghezza 14 cm, Altezza 4 cm, Profondità 19 cm
Alimentazione principale	90-240 VAC (convertitore fornito con spine adattatrici universali)
TDM	1 - 4 porte T1/E1
Ethernet (In/Out)	100 BaseT Wirespeed full duplex
Altitudine	4500 m
Umidità	95% senza condensa
Temperatura di esercizio	da 0°C a +45°C



MOTOROLA e la M stilizzata sono marchi depositati presso l'U.S. Patent and Trademark Office. Tutti gli altri nomi di prodotti o servizi appartengono ai rispettivi titolari. © Motorola, Inc. 2006

T1/E1-MULTI-RE(08/06)

Per ulteriori informazioni su come il sistema Canopy possa estendere la propria rete e i servizi, dare un vantaggio competitivo e un eccellente ROI, chiamare il numero internazionale 001-800-795-1530 oppure visitare il nostro sito all'indirizzo www.motorola.com/canopy

Motorola Limited, EMEA Headquarters
Jays Close, Viabes Industrial Estate, Basingstoke, RG22 4PD, Regno Unito. Telefono: +44 (0)1256 358211
www.motorola.com



Eurocom Telecomunicazioni Srl
Via Carpegna, 9
47838 Riccione RN
Italia
Phone: +39.0541.694212
Fax: +39.0541.694211
sedern@eurocomtel.com